



Accéder aux tarifs p. 1 597



AVANTAGES

- Solution compacte, facile d'installation.
- Installation possible en intérieur ou en extérieur.
- Adapté pour une utilisation en cuisine : porte d'accès pour le nettoyage du caisson, ventilateur IP44, risque d'encrassement limité.
- Interrupteur cadencassable monté en standard.
- Version basse consommation disponible.

GAMME

- 5 modèles disponibles.
- Débits de 190 m³/h à 4 000 m³/h.
- Versions AC ou EC disponibles.
- Diamètres de raccordement de 315 mm à 450 mm.

Le Culinair® est conforme aux exigences du règlement UE n° 1253 / 2014.

DÉSIGNATION

Culinair®	AC	77
	Moteur	Taille
	AC ou EC	77
		79
		99
		10 10

APPLICATION / UTILISATION

- Extraction, compensation en cuisine professionnelle.
- **Limites d'utilisation**
 - Le Culinair® n'est pas classé 400 °C / 1h et ne peut donc pas être utilisé pour extraction de fumées dans les grandes cuisines ouvertes.
 - Température maximale du fluide véhiculé : 40 °C.
 - Montage et raccordement : intérieur et extérieur.

CONSTRUCTION / COMPOSITION

- **Enveloppe :**
 - Caisson en tôle galvanisée.
 - Panneau supérieur démontable fixé par 4 vis.
 - Raccordement aspiration / refoulement par viroles circulaires.
 - Presse-étoupe pour passage des câbles d'alimentation.
 - Montage au sol par trous de fixation de diamètre de 9 mm.
 - Glissière pour montage d'un filtre.
- **Motorisation :**
 - Moteur incorporé monophasé 230V / 50 Hz - IP44.
- **Version avec interrupteur cadencassable monté.**

MONTAGE ET RACCORDEMENT

- **Installation extérieure possible avec visière pare-pluie.**
 - **Conduit horizontal :**
 - Montage sur plancher : trappe de visite au-dessus.
 - Montage sous plafond : trappe de visite au-dessous.
 - **Conduit vertical :**
 - Soufflage vers le haut ou vers le bas.

TEXTE DE PRESCRIPTION

- Disponible sur www.france-air.com, rubrique Espace Pro.

CULINAIR®

Caisson de ventilation économique et compact pour les cuisines professionnelles

INSTALLATION Extérieur / Intérieur	MONTAGE Sol / Conduits	ENTRAÎNEMENT Direct	VERSION Version EC basse consommation disponible
--	----------------------------------	-------------------------------	--

Espace Pro

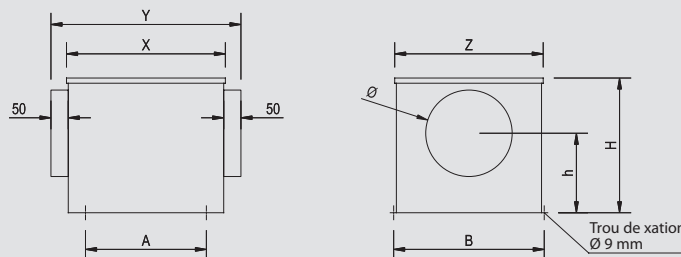
Commandez en ligne sur www.espacepro.france-air.com



DESCRIPTIF TECHNIQUE

• **Encombrement, réservation**

Modèle	Ø (mm)	X (mm)	Y (mm)	Z (mm)	H (mm)	h (mm)	A (mm)	B (mm)
AC77	315	545	645	510	450	250	400	530
AC79	400	650	750	620	525	285	550	640
EC77	315	545	645	510	450	250	400	530
EC99	400	650	750	620	525	285	550	640
EC10 10	450	720	820	680	595	330	620	700

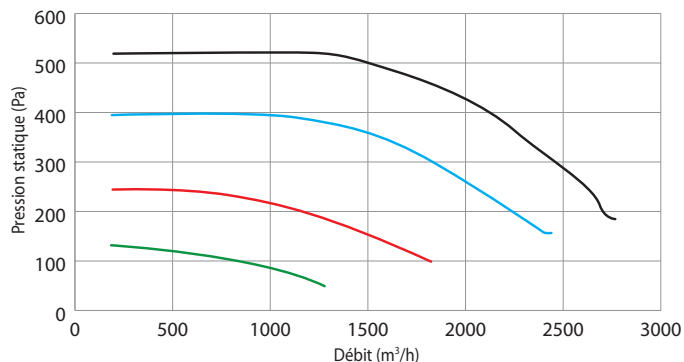


Données	Modèle				
	AC77	AC79	EC77	EC99	EC10 10
Tension	230 V	230 V	230 V	230 V	230 V
Puissance	300 W	300 W	400 W	400 W	800 W
Fréquence	50 / 60 Hz	50 / 60 Hz	50 / 60 Hz	50 / 60 Hz	50 / 60 Hz
Intensité Nominale	2,0 A	2,2 A	4,62 A	4,5 A	4,53 A
Indice de protection	IP44	IP44	IP44	IP44	IP44
Temp max	40 °C	40 °C	40 °C	40 °C	40 °C
Commande associée (fournie)	Varionys M 3	Varionys M 3	Evolys One	Evolys One	Evolys One

COURBES DE SÉLECTION

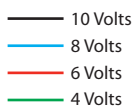
• Courbes de performances

Culinair® 77 ECM

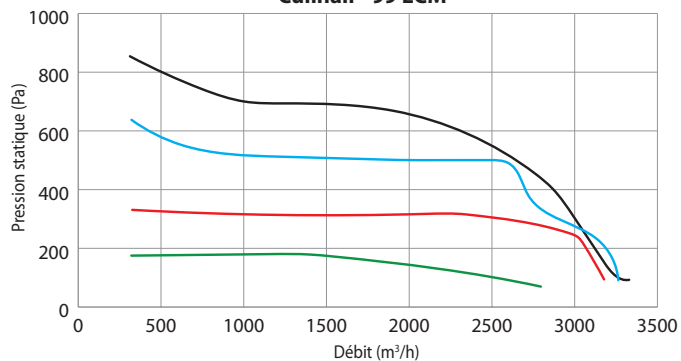


- Caractéristiques acoustiques

Débit (m³/h)	Pstat (Pa)	Lw dB(A)
1 500	500	82
2 250	400	84
2 750	183	85

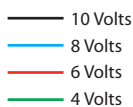


Culinair® 99 ECM

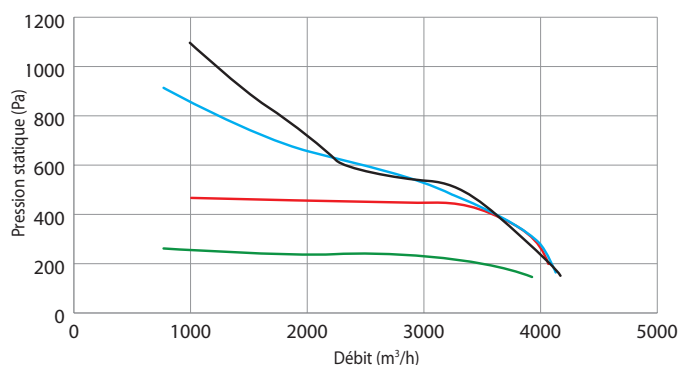


- Caractéristiques acoustiques

Débit (m³/h)	Pstat (Pa)	Lw dB(A)
2 000	600	84
2 500	600	82
3 300	100	79

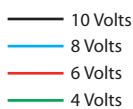


Culinair® 10 10 ECM



- Caractéristiques acoustiques

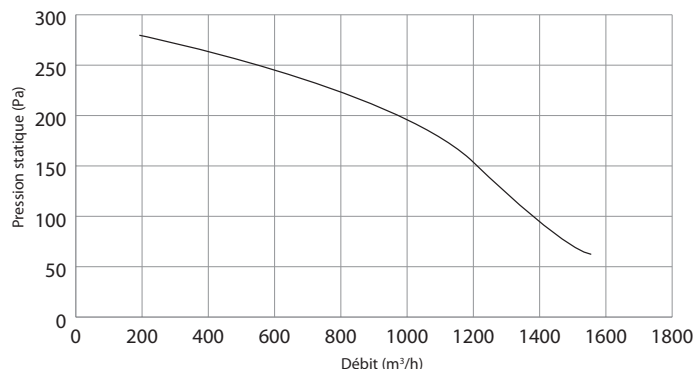
Débit (m³/h)	Pstat (Pa)	Lw dB(A)
2 000	720	84
3 000	500	83
4 150	150	78



COURBES DE SÉLECTION

• Courbes de performances

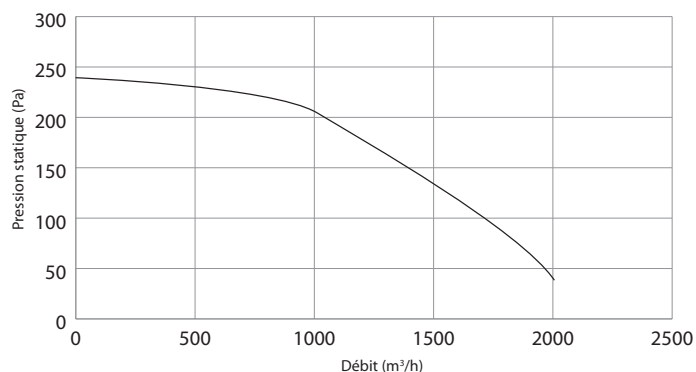
Culinair® 77 AC



- Caractéristiques acoustiques

Débit (m³/h)	Pstat (Pa)	Lw dB(A)
600	219	66
900	155	67
1 200	150	65

Culinair® 79 AC



- Caractéristiques acoustiques

Débit (m³/h)	Pstat (Pa)	Lw dB(A)
900	219	76
1 350	155	78
2 012	38	80

ACCESSOIRES

• Visière pare-pluie

- Visière pare-pluie avec grillage de protection.



• Batterie électrique circulaire Cirec

- Montage uniquement au refoulement d'un ventilateur.



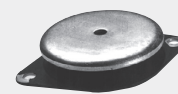
• Filtre FR CV

Filtres plans épaisseur 23 mm, efficacité ISO grossier 65 % (G4).

- taille 77 : dimensions 477 x 410 x 23
- taille 79 et 99 : dimensions 587 x 490 x 23
- taille 10 10 : dimensions 647 x 560 x 23

• Plots antivibratiles BCA

- Permet d'isoler le bâtiment des vibrations générées par le ventilateur.
- BCA 40 / 45 pour taille 77
- BCA 40 / 60 pour tailles 79 - 99 et 10 10



• Manchette souple

- Manchette souple avec collier.

